



هيئة الشارقة للمتاحف  
Sharjah Museums Authority



## رحلة إلى متحف المحطة

الطبعة الأولى 2020

## التعليمات:

عزيزنا الزائر، اتبع التعليمات التالية لإنشاء قصة اجتماعية من اختيارك:

- 1- اقرأ المعلومات حول الأقسام المختلفة في المتحف والموجودة في صفحة المعلومات.
- 2- اختر الأماكن التي تود زيارتها من صفحة بطاقات الصور.
- 3- اطبع بطاقات الصور المختارة.
- 4- قُص واجمع بطاقات الصور ورتبها حسب ترتيب القاعات في المتحف بدءًا بصورة مبنى المتحف من الخارج.
- 5- يمكنك استخدام بطاقات صور أخرى لتعبر عن دورات المياه وغيرها.
- 6- قم بإحضار القصة الاجتماعية التي قمت بإعدادها مع طفلك أو الطالب إلى المتحف.

## شروط الزيارة:

- يجب أن يبقى الطفل برفقة أفراد عائلته أو مشرفي المدرسة طوال فترة زيارته المتحفية.
- يمنع الجري في أروقة المتحف لتجنب إزعاج الزوار الآخرين.
- يمنع لمس صناديق العرض أو المقتنيات.
- يمنع تناول الطعام داخل صالات المتحف إلا في الأماكن المخصصة لذلك.

## المعلومات

بالرغم من وجود مهبط بسيط للطائرات في الشارقة خلال فترة العشرينيات من القرن الماضي، إلا أنه لم يعتبر مطارًا أساسيًا حتى أوائل الثلاثينيات من القرن نفسه عندما قررت شركة الخطوط الجوية الإمبراطورية البريطانية تغيير مسار رحلاتها الجوية والذي يمر عبر بلاد فارس إلى طريق جنوبي يمر عبر الخليج العربي للوصول إلى وجهاتها نحو الشرق البعيد. وفي شهر يوليو عام ١٩٣٢ شمل الخط الجوي الجديد كل من القاهرة والكويت والبحرين والشارقة. ووقعت الحكومة البريطانية اتفاقية مع حاكم الشارقة الراحل سمو الشيخ سلطان بن صقر القاسمي لاستخدام المطار لهبوط الطائرات وإقلاعها. ويضم متحف المحطة ه قاعات عرض وهي كالتالي:

### 1- قاعة حظيرة الطائرات

يعرض هذا القسم ه طائرات أصلية حلقت قديمًا في سماء الشارقة وقمرتي قيادة تابعة لطائرة (الكوميت) وطائرة فيكرز في سي 10 وعربة وقود تابعة لشركة البترول البريطانية (بريتش بتروليوم) والتي كانت تستخدم لتزويد الطائرات بالوقود. كما يعرض القسم مراوح خشبية



ثنائية وثلاثية وخرائط توضح الوجهات والمحطات التي كانت تقف عندها شركة الخطوط الجوية الإمبراطورية البريطانية في الفترة الماضية.

### 2- قاعة الصور

تعرض القاعة مجموعة من الصور التي تم التقاطها عند هبوط أول طائرة في محطة الشارقة الجوية وصور لمطار كرويدن والذي يعتبر من أقدم المطارات في لندن والذي تم تأسيسه في عام 1920، بالإضافة إلى صور بيانات الطقس والسجل الذي يتم تدوين به الأجواء المناخية ومزود للوقود التابع لشركة البترول البريطانية (بريتش بتروليوم). كما تضم القاعة مكتب القائد/ وايت وسلسلة من الصور الفوتوغرافية



المتعلقة بتاريخ بناء متحف المحطة والحياة اليومية في الشارقة آنذاك وصور سينما الشارقة والتي تعتبر أول سينما في الخليج العربي في عام 1945.

### 3- قسم تقنيات الطيران



تعرض هذه القاعة مجموعة من أجزاء الطائرة وتقنياتها مثل العجلات وأجهزة الملاحة الجوية وأدوات الأمن والسلامة كالصندوق الأسود ونماذج مختلفة من محركات الطائرات كمحرك (دي هافيلاند جوست) النفاث ومحرك (بيستون DC3) ومحرك (دي هافيلاند جبسي كوين) ومحرك (رولز رويس أفون). وتعرض القاعة أيضًا قمرة القيادة وأجهزة التحكم وأدوات الرصد المناخية إضافة إلى جناح وذيل ودفة الطائرة.

### 4- قسم معجزات الطيران



يحكي هذا القسم قصة رائعة عن تطور الطيران، بدءاً من الوقت الذي كانت فيه الحشرات هي أول المخلوقات التي تطير وتحلق في الهواء منذ نحو 350 مليون سنة مضت وحتى عصر الطائرات النفاثة وصواريخ الفضاء. فلقد تطور الطيران وارتقى أربع مرات في عالم الطبيعة من خلال الزواحف المجنحة ثم الطيور وأخيراً الحيوانات الشدية مثل الخفافيش. وبعد عمل تجارب أولية استطاع الإنسان أن يستخدم المنطاد الهوائي ليحلق في السماء في النصف الثاني من القرن التاسع عشر. ويعد الطيران باستخدام الطائرات ذات المحرك من الإنجازات الكبرى في القرن العشرين.

ومنذ اختراع الصواريخ في ستينات القرن الماضي استطاع الإنسان أن يكتشف الفضاء الخارجي.

## بطاقات الصور

ابدأ رحلتك من هنا



رحلة إلى متحف المحطة



# 1- قسم حظيرة الطائرات



أشاهد الطائرات القديمة



أصعد على الطائرة بحذر



أتعرف على مقصورة القيادة





أتعرف على محطة وقود الطائرات



أتعرف على مكتب قائد الطيران



أتعرف على أول سينما في الخليج العربي



### 3- قسم تقنيات الطيران



أشاهد محرك الطائرة



أشاهد مراوح الطائرة



أتعرف على أجزاء الطائرة





4- قسم معجزات الطيران



أتعرف على طائر البوم



أتعرف على الطيور المختلفة



أتعرف على طائر الخفاش

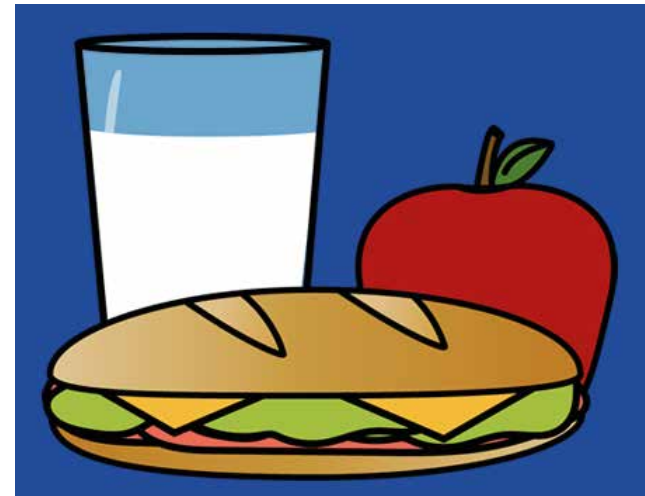




أحتاج إلى مساعدة



دورات المياه



الأكل والشرب



## القصة الاجتماعية

- قم بترتيب بطاقات الصور حسب ترتيب أقسام المتحف بدءًا بصورة المتحف
- قم بعمل ثقب في الطرف العلوي، ثم اجمع البطاقات باستخدام خيط من الصوف



رحلة إلى متحف المحطة

